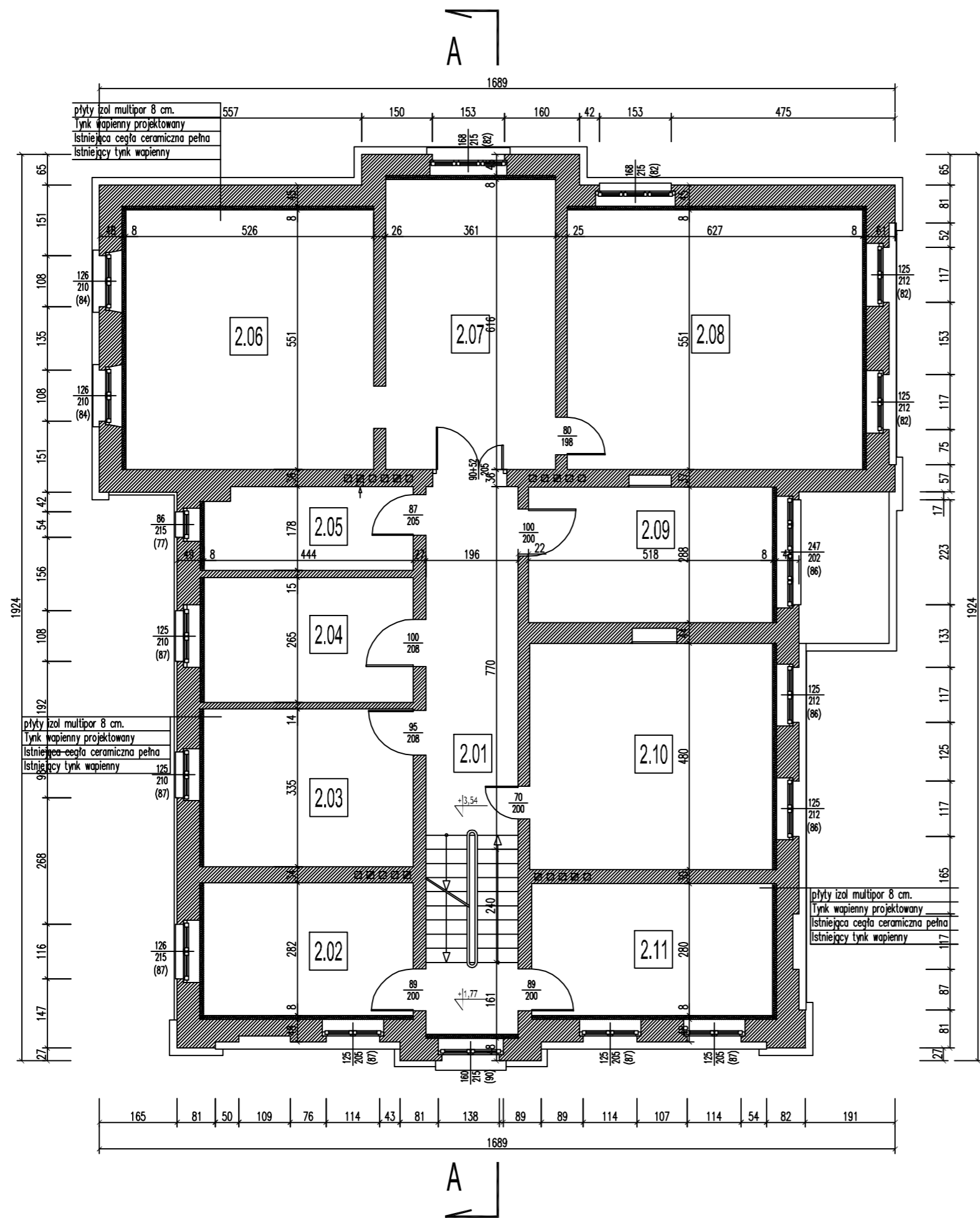


RZUT PIĘTRA I  
BUDYNEK ADM. - BIUROWY  
LIDZBARK WARMIŃSKI ul. WYSZYŃSKIEGO 20  
SKALA 1:100



Zestawienie pomieszczeń			
Nr pom.	Nazwa pomieszczenia	Powierzchnia [m²]	Wysokość pom. [m]
2.01	Klatka schodowa	22.79	3.15
2.02	Pom. biurowe	12.55	3.15
2.03	Pom. biurowe	14.91	3.15
2.04	Pom. biurowe	11.77	3.15
2.05	Komunikacja	7.72	3.15
2.06	Komunikacja	28.98	3.15
2.07	Toaleta	22.24	3.15
2.08	Komunikacja	34.55	3.15
2.09	Pom. biurowe	14.92	3.15
2.10	Pom. biurowe	24.77	3.15
2.11	Pom. socjalne	14.34	3.15
Powierzchnia łącznie		209.54	

Adres obiektu: ul. Wyszyńskiego 20 11-100 Lidzbark Warmiński	Stadium: PROJEKT BUDOWLANY	Rys. nr: 2
Inwestor: Powiat Lidzbarski ul. Wyszyńskiego 37 11-100 Lidzbark Warmiński	Nazwa obiektu: Budynek Administracyjny	Skala: 1:100
Projektant: Franciszek Jurgielewicz ul. Smolna 2 11-100 Lidzbark Warmiński	Przedmiot rysunku: Docieplenie ścian pionowych	Data: 01.2017r.
Opracował:	Uprawnienia: nr 116/88/OL	Podpis:
	Uprawnienia: -----	Podpis: